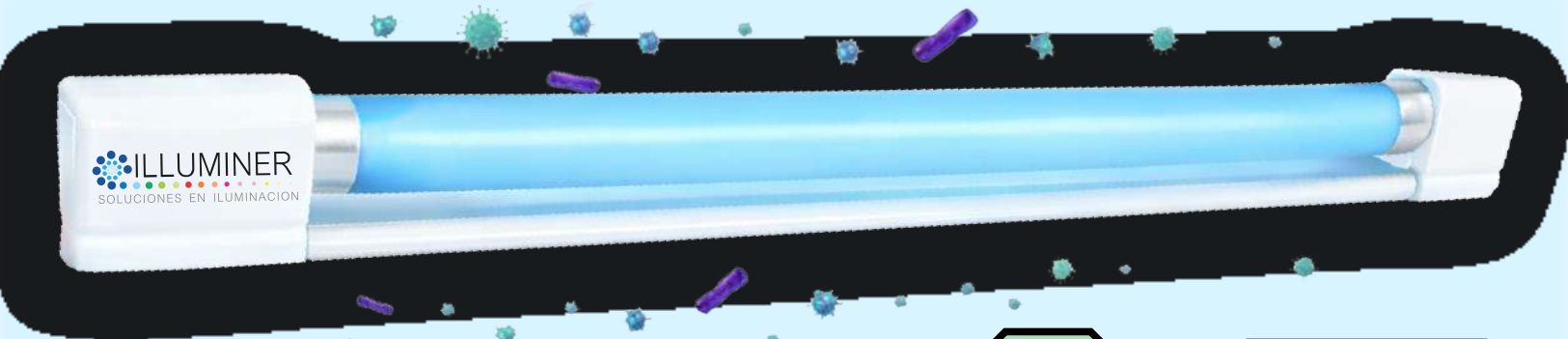


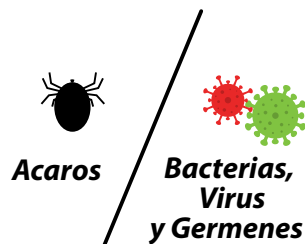
CANALETA GERMICIDA

MODELO: CAN_WGER



ESPECIFICACIONES TÉCNICAS

15 W	40 W
127 V	
IP 20	
BASE G13	



ELIMINA



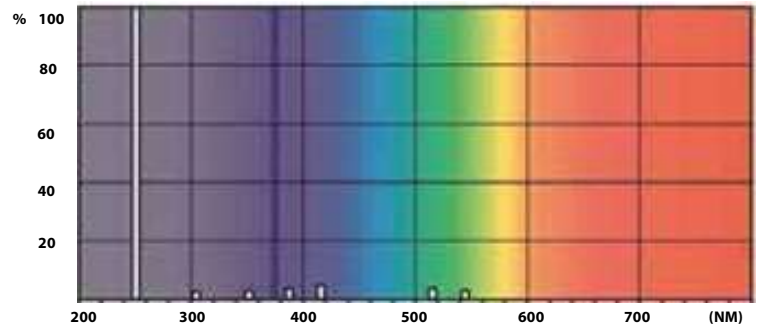
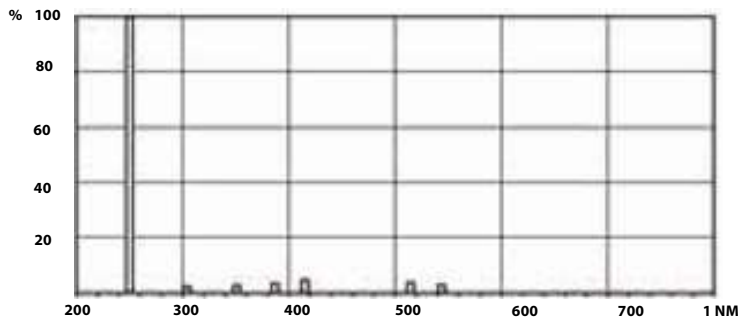
AYUDA A

DIMENSIONES



	15 W	40 W
A	550 MM	1320 MM
B	33 MM	33 MM
C	48 MM	48 MM

DATOS FOTOMÉTRICOS



MODO DE USO



1

Entrar al área a desinfectar y encender la lámpara UVC



2

Encender la lámpara UVC NO ver fijamente la luz emitida por la lámpara.

De preferencia utilizar lentes de seguridad.

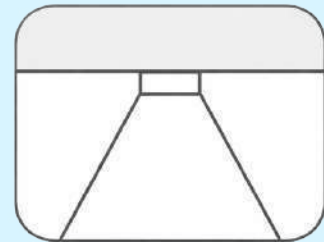


3

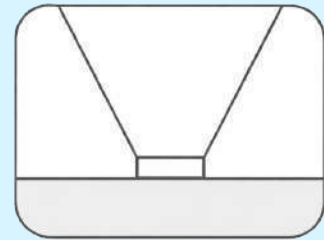
Salir del lugar y dejar encendida la lámpara UVC por un tiempo de 20 - 30 min.

Deberá apagar la lámpara después del tiempo indicado ó puede conectar un reloj temporizador (apagado automático).

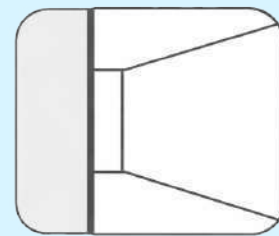
SUEGERENCIAS DE INSTALACIÓN



Sobrepuesto en techo



En una superficie plana



En la pared verticalmente