



Tubo Led Reach In

Modelo: A1T8 ___ W-__-CL



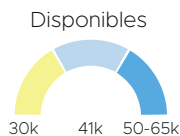
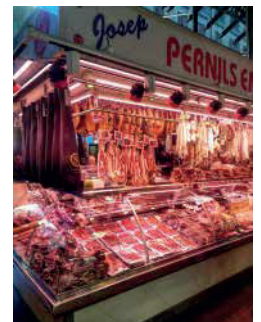
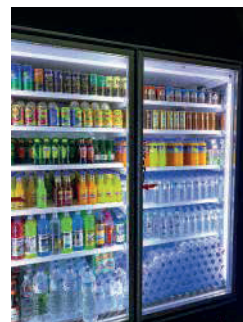
►► Características

Ideal para Tiendas de Conveniencia, Vitrina, Carnicería, Refrigeradores, Puertas Reach In, Helados, Lácteos, Etc.
Sustituye Lámparas Fluorescentes **F58T8 y F70T8**
No requiere balastro.
No emite rayos UV.
Garantía 3 años.



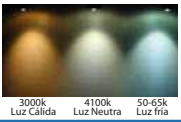
►► Especificaciones Técnicas

Modelo	A1T815023W-__ CL	A1T818027W-50CL
Potencia	23W	27W
Kelvin	30K -41K -50K -65K	50K
Lumen	2500lm	2900lm
Voltaje	110-277Vac	
Temp. Op.	-18°C / 40°C	
Apertura	270°	
IRC	>85	



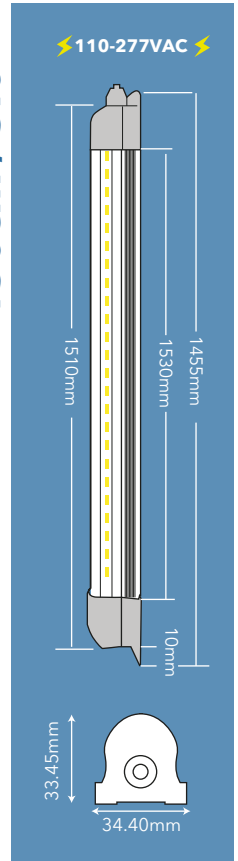
►► Construcción del código

A1 - - - - **W** - - - -

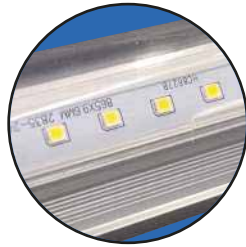
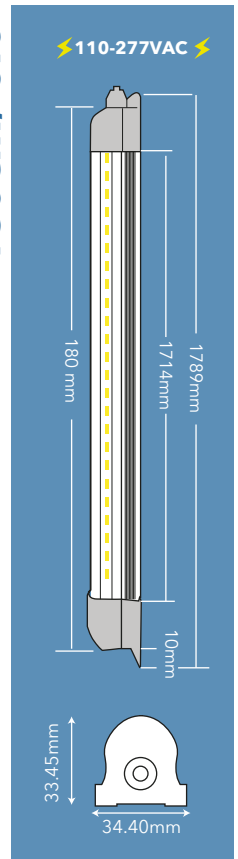
Modelo	Lámpara	Medida	Potencia	Kelvin	Terminado
A1	T8	150cm	23W	-3000K -4100K -5000K -6500K	CL (claro)
		180cm	27W	-5000K 	

Dimensiones

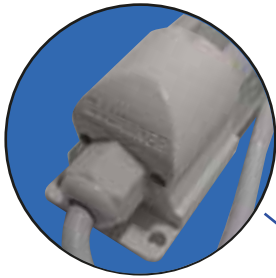
150cm / 5ft



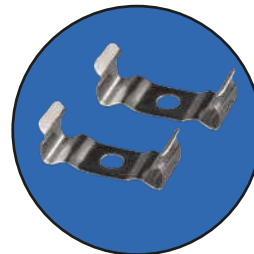
180cm / 6ft



Doble Tira Led



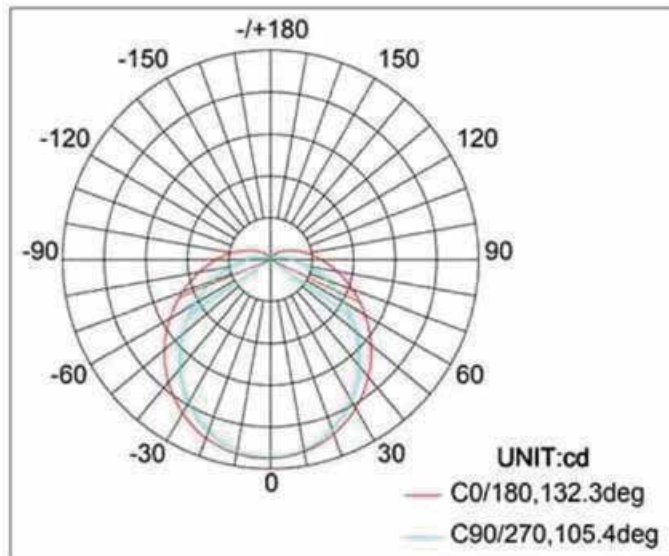
Conexión



Incluye materiales de instalación



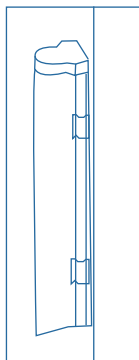
▶▶ Curva de distribución



▶▶ Ejemplos de instalación

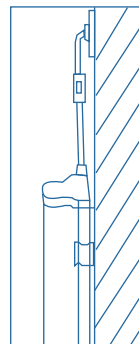
Paso 1

Ajustar los clips a la lámpara



Paso 2

Conectar el cable a la corriente de luz que se va a utilizar



Paso 3

Intalación completa.
Imagen ilustrativa

